

PREVENIRE, PRENDERSI CURA, CURARE CHI CURA



FORUM SULLA NON AUTOSUFFICIENZA

Strumenti, idee e soluzioni per il lavoro di cura
e l'integrazione socio-sanitaria

11-12 Novembre 2009

Centro Congressi Savoia Hotel • Bologna

www.nonautosufficienza.it



In collaborazione con:
Servizi Sociali Oggi
e **Sanità Pubblica e Privata**




**MAGGIOLI
EDITORE**

PREVENIRE, PRENDERSI CURA, CURARE CHI CURA

Forum sulla non Autosufficienza - Strumenti, idee e soluzioni per il lavoro di cura e l'integrazione socio-sanitaria è un evento convegnistico per operatori, studiosi ed esperti del settore per affrontare le politiche per la “non autosufficienza” e gli interventi nella pratica quotidiana d’aiuto, nei confronti delle persone che per cause diverse hanno perduto la loro autonomia fisica, psichica, cognitiva. E’ inoltre un momento di confronto sulle azioni di supporto e sollievo per chi si assume il pesante lavoro di cura.

Nel termine di “non autosufficienza” si è scelto di comprendere condizioni e cause diverse ma con un comune denominatore: **la necessità di interventi integrati sociali, sanitari, ambientali e tecnologici per ricomporre un quadro assistenziale unitario attento alla persona**, avendo presente il ruolo che famigliari e reti informali assolvono per i buoni esiti delle azioni di cura.

Nell’ambito del **Forum sulla non Autosufficienza** vengono affrontate ed approfondite tutte le tematiche di maggiore attualità ed importanza, con un **ricco programma di convegni e workshop** curati dai più prestigiosi e qualificati esperti del settore.

In contemporanea un’area dedica agli sponsor mostrerà le più innovative tecnologie, prodotti e strumentazioni disponibili per la “non autosufficienza”, e costituirà il naturale completamento dell’evento.



INDICE

SESSIONI PLENARIE

mercoledì 11 NOVEMBRE pag 4

giovedì 12 NOVEMBRE pag 5

WORKSHOP

mercoledì 11 NOVEMBRE pag 6

giovedì 12 NOVEMBRE pag 12

SESSIONI APERTE

mercoledì 11 NOVEMBRE pag 18



mercoledì **11 NOVEMBRE**

ore 9.00 Inizio lavori

COME MIGLIORARE L'ASSISTENZA AGLI ANZIANI NON AUTOSUFFICIENTI IN ITALIA? UN CONFRONTO IN CERCA DI RISPOSTE

A cura di NNA (Network Non Autosufficienza)

Con il contributo di 

LE RAGIONI DI UN CONFRONTO SUI NODI DI FONDO
DELL'ASSISTENZA AGLI ANZIANI NON AUTOSUFFICIENTI IN ITALIA

Antonio Aprile, Direttore INCRA - Istituto di Ricovero e Cura a Carattere Scientifico, Ancona

IL QUADRO ITALIANO: IL PUNTO SULLA REALTÀ DEL NOSTRO PAESE E LE TENDENZE
DEGLI ULTIMI ANNI, LE DIFFERENZE TRA LE REGIONI E IL CONFRONTO CON L'EUROPA

Giovanni Lamura, Centro ricerca socio-economica e modelli assistenziali per l'anziano,
INCRA - Istituto di Ricovero e Cura a Carattere Scientifico, Ancona

QUALE WELFARE DESIDERATE? LE PRINCIPALI POSIZIONI CHE SI FRONTEGGIANO OGGI
NEL DIBATTITO - TECNICO E POLITICO - IN MERITO A FINANZIAMENTO, SISTEMA
DI GOVERNO E SVILUPPO DEI SERVIZI

Cristiano Gori, Istituto per la Ricerca Sociale e Università Cattolica, Milano

IL FEDERALISMO È UN'OPPORTUNITÀ O UN RISCHIO? I RISCHI CHE L'INTRODUZIONE
DEL FEDERALISMO PONE GLI ANZIANI NON AUTOSUFFICIENTI ED EVIDENZIA
LE OPPORTUNITÀ CHE, ALLO STESSO TEMPO, QUESTO CAMBIAMENTO PRESENTA

Anna Bancho, Agenzia Sanitaria Regionale della Liguria, Genova

FRA INNOVAZIONE E CAMBIAMENTO NELL'AMBITO DEI SERVIZI ALLA PERSONA
- NON SOLO TECNICI, MA ANCHE AGENTI DI PROMOZIONE CULTURALE

Damiano Mantovani, Presidente Ansdipp - Associazione Nazionale dei Managers del Sociale

CHE FUTURO SI PREPARA PER LE STRUTTURE RESIDENZIALI? QUALE EQUILIBRIO
TRA LE ESIGENZE FINANZIARIE DELLE STRUTTURE RESIDENZIALI E LA NECESSITÀ
DI SVILUPPARNE LA QUALITÀ

Enrico Brizioli, Istituto S. Stefano Porto Potenza Ancona

QUALI SONO I PUNTI FERMI NEI SERVIZI PER L'ALZHEIMER?

GLI INTERVENTI A FAVORE DELLE PERSONE CON L'ALZHEIMER E DELLE LORO FAMIGLIE

Angelo Bianchetti, Gruppo di Ricerca Geriatrica (GRG) e Gruppo San Donato, Brescia

PER NON CONCLUDERE. ALCUNI REALISTICI AUSPICII

Marco Trabucchi, Professore Università degli studi di Roma "Tor Vergata" e Direttore Scientifico
Gruppo di Ricerca Geriatrica - Brescia

ore 13.00 Sospensione dei lavori

giovedì 12 NOVEMBRE

ore 9.00 Inizio lavori

QUALITÀ DELLE CURE E CONTINUITÀ ASSISTENZIALE, LINEE GUIDA E PROTOCOLLI NELLE AREE CARDINE DELL'INTEGRAZIONE SOCIO-SANITARIA. PERCORSO INTERDISCIPLINARE E INTERPROFESSIONALE PER LA COSTRUZIONE DI METODOLOGIE CONDIVISE

A cura della rivista Servizi sociali oggi e SiquAs-VRQ
(Società Italiana per la Qualità dell'Assistenza Sanitaria)

Presiede:

Lidia Goldoni, Direttrice Servizi sociali oggi, Maggioli Editore - esperta d'organizzazione e gestione servizi socio-sanitari

L'INTEGRAZIONE SOCIO-SANITARIA NEI SERVIZI ALLA PERSONA:
POLITICHE, NORMATIVE E DATI

Giorgio Banchieri, Docente Business School LUISS, Roma, Docente Università "Sapienza", Roma.

INTEGRAZIONE SOCIO-SANITARIA E QUALITÀ DEI SERVIZI

Anna Apicella, Sociologa della salute - Responsabile Ufficio Qualità ASL 2 Savonese

L'INTERDISCIPLINARIETÀ E L'INTERPROFESSIONALITÀ. ESPERIENZE E PROPOSTE

Franca Dente, Presidente del Consiglio Nazionale Ordine Assistenti Sociali

LA COSTRUZIONE DI RACCOMANDAZIONI E LINEE GUIDA NELLE AREE COINVOLTE
NELL'INTEGRAZIONE SOCIO SANITARIA. GRIGLIA DI LAVORO

Andrea Gardini, Presidente SIQuAS-VRQ

Interventi programmati

IL PUNTO UNICO DI ACCESSO COME MODALITÀ ORGANIZZATIVA PER GARANTIRE EQUITÀ,
OMOGENEITÀ E CONTINUITÀ DEGLI INTERVENTI SOCIOSANITARI
PER LA NON AUTOSUFFICIENZA

Gianni Devastato, Promotore Sociale della Regione Umbria.

INTEGRAZIONE SOCIO-SANITARIA: STATO DELL'ARTE, PROSPETTIVE E PROPOSTE
DAL PUNTO DI VISTA DEI CITTADINI

Tonino Aceti, Responsabile Coordinamento nazionale Associazioni Malati Cronici
Cittadinanzattiva

ore 13.00 Sospensione dei lavori

mercoledì **11 NOVEMBRE**

WORKSHOP ALZHEIMER: DALLA SCIENZA ALL'ESPERIENZA E RITORNO

A cura di Ansdipp (Associazione Nazionale dei Managers del Sociale, tra i Direttori e i Dirigenti di Istituzioni Pubbliche e Private in ambito assistenziale socio-sanitario ed educativo)

ore 14.30 Inizio lavori

Moderatori:

Fabrizio Calastri, Membro Direttivo Naz. Ansdipp

Annalisa Valgimigli, Membro Direttivo Naz. Ansdipp

Introduzione:

Daniele Raspini, Vice Presidente Naz. Ansdipp

ALZHEIMER, QUALE QUALITÀ DI VITA?

Paola Garbella, Direttore Generale O.P. Cerino Zegna

Anna Collobiano, Psicologa O.P. Cerino Zegna

Nicoletta Bocca, Psicomotricista O.P. Cerino Zegna

Maurizia Regis, Responsabile Nucleo Alzheimer O.P. Cerino Zegna

LA FAMIGLIA RISORSA E NON CONFLITTO NELLA GESTIONE DELLA PERSONA AFFETTA DA ALZHEIMER

Sara Lazzarin, Psicologa Casa Albergo per Anziani Lendinara

Elisa Guariento, Responsabile di Soggiorno Casa Albergo per Anziani Lendinara

Rachele Vivarelli, Assistente Sociale Casa Albergo per Anziani Lendinara

CRONIC CARE MODEL E DEMENZA: UN PERCORSO TERAPEUTICO INNOVATIVO

Isabella Caponi, Responsabile di NucleoResidenza per Anziani "Villa Serena"

Delio Fiordispina, Direttore Generale Residenza per Anziani "Villa Serena"

Antonella Notarelli, Neuropsichiatra Usl 11 Empoli

IL MEMOFILM, A MEMORIA D'UOMO: L'UTILIZZO SPERIMENTALE DI UN SISTEMA AUDIOVISIVO PERSONALIZZATO A FAVORE DI ANZIANI AFFETTI DA DEMENZA

Maria Grazia Bonzagni, Direttore Generale Asp Giovanni XXIII

Lucio Tondi, Medico coordinatore Asp Giovanni XXIII

Valeria Ribani, Infermiera professionale Asp Giovanni XXIII

Conclusioni

ore 18.30 Sospensione dei lavori

mercoledì **11 NOVEMBRE**

**WORKSHOP IL TASSELLO DEL LAVORO: PROGRAMMARE OPPORTUNITÀ
DI ACCESSO ED INSERIMENTO PER PERSONE DISABILI TRAMITE
AFFIDAMENTI SOCIALI**

A cura di Isfol (Area Politiche sociali e Pari opportunità)

ore 15.00 Inizio lavori

Moderà:

Romolo De Camillis, Ministero del Lavoro, della Salute e delle Politiche sociali

Introduzione:

Gianni Principe, Direttore ISFOL

L'INTEGRAZIONE DELLE PERSONE CON DISABILITÀ

Giovanni Sansone, Dir. Superabile-INAIL

STAZIONI APPALTANTI ED AFFIDAMENTI SOCIALI IN DEROGA

Giovanni Bartoli, Ricercatore ISFOL-Area Politiche sociali e pari opportunità

GLI ORIENTAMENTI DELL'AUTORITÀ DI VIGILANZA SUI CONTRATTI PUBBLICI

Andrea Camanzi, Autorità per la vigilanza sui contratti pubblici

IL PUNTO DI VISTA DELLA COOPERAZIONE SOCIALE

Gianluigi Bettoli, Presidente LegaCoopSociali Friuli V.G.

UN'ESPERIENZA DI PROGRAMMAZIONE PER CONTRASTARE LO SVANTAGGIO

Daniela Sandrone, Provincia di Torino

L'INSERIMENTO AL LAVORO COME DIRITTO

Pietro Barbieri, Presidente Fish

Conclude:

Giuliano Barigazzi, Ass. Politiche sociali Prov. Bologna, Coordinatore Welfare UPI

Nel corso del workshop sarà inoltre presentato e distribuito il volume ISFOL "La mano visibile. Azione istituzionale e contrasto alla vulnerabilità", libri del Fondo Sociale Europeo 2009

ore 18.30 Sospensione dei lavori

mercoledì **11 NOVEMBRE**

WORKSHOP IL BAMBINO DISABILE E LA SUA FAMIGLIA ESSERCI PER ACCOMPAGNARE NEL SISTEMA DOMICILIARITÀ

A cura della Bottega del Possibile Torre Pellice Torino

ore 15.00 Inizio Lavori

PERCHÉ PARLARE DI DOMICILIARITÀ. IL SISTEMA DOMICILIARITÀ "A SOSTEGNO"

Mariena Scassellati Galetti, Presidente Bottega del Possibile

PERCHÉ SEGUIRE LE SITUAZIONI DEI BAMBINI DISABILI E DELLE LORO FAMIGLIE

Fabrizio Serra, Fondazione PAIDEIA

LA COMUNICAZIONE DELLA DIAGNOSI: MOMENTO DELICATO CHE SEGNA PER LA VITA

Silvio Venuti, Direttore Struttura Complessa Servizio Territoriale di Continuità delle Cure, ASL TO3 Pinerolo-Collegno (TO)

IL SOSTEGNO PER AIUTARE LA FAMIGLIA IN UN RAPPORTO DI PROSSIMITÀ

Ketty Brucato, Presidente Associazione "Zerotre", assistente sociale, Fondazione PAIDEIA già assistente sociale Ospedale Infantile Regina Margherita, Torino

L'OSS: CHI È? proiezione di un video

LE AZIONI DELL'OSS: UNIRE IL FARE CON IL PENSARE - IL PROGETTO "GABBIANELLA"

Consorzio CON.I.S.A., Valle di Susa, Susa (TO)

La promozione e la raccolta delle buone prassi per giungere a delle buone politiche, scoprirsi e incontrarsi per camminare insieme a servizio del bambino disabile e della sua famiglia
Presentazione di alcuni progetti realizzati in diversi territori

VERSO CASA E OLTRE

Mara Nizia, assistente sociale, Consorzio C.I.S.A.P., Collegno - Grugliasco (TO)

L'ASSISTENZA DOMICILIARE PER I BAMBINI NELLA RETE DI CURE

Giuseppe Trucchi, neuropsichiatra infantile, Direttore Dipartimento cure primarie, ASL 1 Imperiese

A CASA CON SOSTEGNO

Sonia Pergolesi, supervisore del progetto, Comune di Parma

LA FORMAZIONE DEGLI OSS, UN CORSO: l'oss e il bambino in difficoltà per la sua disabilità
le tesine finali un'esperienza congiunta di area vasta realizzata dall'Associazione

"La Bottega del Possibile" con la Fondazione PAIDEIA e la Provincia di Torino

Rosanna Taberna, assistente sociale, responsabile Servizi Disabilità del Consorzio CON.I.S.A. Valle di Susa, Susa (TO)

CONCLUSIONI per procedere nel cammino a cura de "La Bottega del Possibile"
e della Fondazione PAIDEIA

ore 18.30 Sospensione dei lavori

mercoledì **11 NOVEMBRE**

**WORKSHOP L'ASSISTENZA DOMICILIARE E LE POLITICHE
SULLA NON AUTOSUFFICIENZA**

A cura di Agenas - Agenzia Nazionale Servizi Sanitari Regionali

Con il contributo di



ore 15.00 Inizio lavori

Saluti e Introduzione

Fulvio Moirano, Direttore Agenas – Agenzia nazionale per i servizi sanitari regionali

**IL CAMBIAMENTO DEL SISTEMA DI ASSISTENZA DOMICILIARE: RUOLO, PRIORITÀ
E RISORSE DELLE COMUNITÀ LOCALI**

Marco Trabucchi, Professore Università degli studi di Roma “Tor Vergata” e Direttore Scientifico Gruppo di Ricerca Geriatrica – Brescia

NON AUTOSUFFICIENZA E RIFORMA FEDERALE: IL RUOLO DELLE REGIONI E DELLO STATO

Anna Banchemo, Professore Università degli studi di Genova e Dirigente dell’Agenzia Sanitaria Regionale - Liguria

L'ASSISTENZA DOMICILIARE NEI LIVELLI ESSENZIALI DI ASSISTENZA

Maria Donata Bellentani, Dirigente Agenas - Agenzia Nazionale Servizi Sanitari Regionali

CURE DOMICILIARI ED EQUILIBRIO COSTI/QUALITÀ

Gianlorenzo Scaccabarozzi, Direttore Dipartimento Interaziendale della Fragilità - Asl Lecco

SITUAZIONE NELLE REGIONI: DALLE NORME ALLO STATO DELL'ARTE

Franco Pesaresi, Direttore Servizi alla Persona Comune di Ancona - Presidente dell’Associazione Nazionale Operatori Sociali e Sociosanitari (ANOSS)

Conclusioni

Nel corso del Workshop sarà presentato e distribuito il dossier “I Fondi e le Politiche per la Non Autosufficienza nelle Regioni” a cura dell’Agenas, sezione Organizzazione Servizi Sanitari.

ore 18.30 Sospensione dei lavori

mercoledì **11 NOVEMBRE**

WORKSHOP RSA, HOSPICE, NUCLEI ALZHEIMER LE RESIDENZE ASSISTENZIALI TERRITORIALI: RIPENSARNE PROGETTI E FUNZIONI

ore 15.00 Inizio lavori

Presiede:

Daniela Pedrini, Presidente Nazionale SIAIS Società Italiana dell'Architettura e dell'Ingegneria per la Sanità - Azienda ospedaliero "Università di Bologna Policlinico S.Orsola - Malpighi" Bologna

LE RSA A VENT'ANNI DAL DPCM 22-12 1989. LE ESPERIENZE, L'EVOLUZIONE DEI BISOGNI, NUOVI CRITERI. REPERIMENTO E UTILIZZO DELLE RISORSE

Lidia Goldoni, Direttrice Servizi Sociali oggi, Maggioli Editore, esperta d'organizzazione e gestione servizi socio-sanitari

I CRITERI DEL DPCM E LE REALIZZAZIONI

Roberto di Giulio, Architetto Professore Ordinario Università di Ferrara

LE NUOVE TIPOLOGIE DI STRUTTURE SANITARIE TERRITORIALI

Beatrice Turillazzi, Architetto Firenze

L'AMBIENTE DI VITA: ALCUNI RISULTATI DI INDAGINI SULLA CUSTOMER SATISFACTION IN RSA

Luisa Lomazzi, Esperta in organizzazione e valutazione dei servizi socio-sanitari, Docente Università Italiana di Lugano

UNA SFIDA SU QUALITÀ, PICCOLE DIMENSIONI E SOSTENIBILITÀ ECONOMICA

Grazia Faltoni, Cooperativa Koinè Arezzo

DAL PUBBLICO AL PRIVATO SOCIALE IL REPERIMENTO DELLE RISORSE. PERCORSI POSSIBILI

Massimo Buriani, Consorzio "In rete" Modena

Conclusioni

ore 18.30 Sospensione dei lavori

mercoledì 11 NOVEMBRE

**WORKSHOP IL BENCHMARKING IN AMBITO SOCIO-SANITARIO:
L'ESPERIENZA DELL'OSSERVATORIO SETTORIALE SULLE RSA**

ore 15.00 Presentazione:

IL BENCHMARKING COME POLITICA DI SVILUPPO MANAGERIALE:
FONDAMENTI TEORICI E RISVOLTI PRATICI

Davide Croce, Direttore Centro di Ricerca in Economia e Management in Sanità e nel Sociale e osservatorio settoriale sulle Rsa università Carlo Cattaneo – LIUC

CARATTERISTICHE SOCIO-DEMOGRAFICHE DELL'UTENZA E FENOMENI MIGRATORI:
UN'ANALISI LONGITUDINALE

Antonio Sebastiano, Coordinatore Osservatorio Settoriale sulle RSA, Centro di Ricerca in Economia e Management in Sanità e nel Sociale e osservatorio settoriale sulle Rsa università Carlo Cattaneo – LIUC

LA SPERIMENTAZIONE DELL'ANALISI DI BILANCIO PER INDICI NELLE RSA:
UN QUADRIENNIO A CONFRONTO

Marco Petrillo, Dottore Commercialista Revisore Contabile, Presidente UNEBA Provincia di Varese, CREMS, Università Carlo Cattaneo - LIUC

DEFINIZIONE DI INDICATORI DI PERFORMANCE ORGANIZZATIVO
- ASSISTENZIALI NELLE RSA: PRESENTAZIONE DI UN PROGETTO BOTTOM-UP

Renata Vaiani, Centro di Ricerca in Economia e Management in Sanità e nel Sociale, Università Carlo Cattaneo – LIUC

Conclusioni

ore 18.30 Sospensione dei lavori

giovedì **12 NOVEMBRE**

WORKSHOP ALZHEIMER: DALLA SCIENZA ALL'ESPERIENZA E RITORNO (II PARTE)

ore 15.00 Inizio lavori

Moderatori:

Paola Frezza, Consulente, esperta e formatore

Carlo Hanau, Docente Università degli Studi di Modena e Reggio Emilia

Introduzione:

Barbara Militello, Vice Presidente Naz. Ansdipp

SONO BUONO QUINDI TI DANNEGGIO

Carlo Alberto Librera, Direttore Azienda Servizi Sociali di Bolzano

Giorgio Bissolo, Direttore Scuola Provinciale per le Professioni Sociali Bolzano

FUORI DAL TUNNEL ...SENZA LA CONTENZIONE SI PUÒ

Laura Padmah Galantin, Esperta, consulente e formatore

Daniele Roccon, Direttore Casa Riposo Pontelongo

CURARE CHI CURA: UN'ESPERIENZA FORMATIVA NELL'AMBITO DEL PROGETTO SPERIMENTALE ALZHEIMER PER LA CITTÀ DI VERONA

Elisabetta Elio, direttore servizi residenziali e formazione Fondazione Pia Opera Ciccarelli

Simonetta Vicentini, Educatore professionale Centro Diurno G. Cristofori Fondazione Pia Opera Ciccarelli

COME GESTIRE LA DEMENZA DI ALZHEIMER GARANTENDO LA GIOIA DI VIVERE NEL MALATO E NEL CAREGIVER

Franco Iurlaro, Direttore Residenza Protetta Anziani "Corradini", Ronchi dei Legionari

Maura Marangoni, Residenza Protetta Anziani "Corradini", Ronchi dei Legionari

Sara Angelini, Psicologa Residenza Protetta Anziani "Corradini", Ronchi dei Legionari

Conclusioni

ore 18.30 Sospensione dei lavori

giovedì 12 NOVEMBRE

**WORKSHOP L'ASSISTENZA RESIDENZIALE PER GLI ANZIANI:
PROBLEMI E PROSPETTIVE**

A cura di Anoss - Ass.ne Nazionale Operatori Socio - Sanitari

Con il contributo di 

ore 15.00 Inizio lavori

Chairman:

Renato Dapero, Presidente Emilia Romagna Anoss - Associazione Nazionale Operatori Socio Sanitari

L'ASSISTENZA RESIDENZIALE PER GLI ANZIANI IN ITALIA

Franco Pesaresi, Direttore Servizi alla Persona Comune di Ancona
- Presidente Anoss - Associazione Nazionale Operatori Socio Sanitari

LE LINEE GUIDA MINISTERIALI SULLA RIORGANIZZAZIONE DELL'ASSISTENZA
RESIDENZIALE PER GLI ANZIANI.

LE RICADUTE SUI SISTEMI REGIONALI E SULLE SINGOLE STRUTTURE

Enrico Brizioli, Istituto S. Stefano Porto Potenza Ancona - Coordinatore Gruppo
di lavoro ministeriale

LA RETTA DI DEGENZA: PROBLEMI RELATIVI ALLA RIPARTIZIONE
DELLE QUOTE FRA FAMIGLIE, COMUNI E ASL

Massimiliano Gioncada, Consulente Enti Locali, Funzionario della Provincia
di Piacenza

LE PROBLEMATICHE DELLE TRASFORMAZIONI DELLE IPAB IN AZIENDE
PUBBLICHE DI SERVIZI ALLA PERSONA

Claudio Travaglini, Università di Bologna

COME MIGLIORARE LA QUALITÀ NELLE STRUTTURE RESIDENZIALI

Franco Iurlaro, Direttore di strutture per anziani, consulente, Ronchi dei Legionari

L'ASSISTENZA RESIDENZIALE AGLI ANZIANI IN EMILIA ROMAGNA:
LAVORI IN CORSO

Dino Terenziani, Consulente, Redazione Servizi sociali oggi

Dibattito

Conclusioni

ore 18.30 Sospensione dei lavori

giovedì 12 NOVEMBRE

WORKSHOP CURARE CHI CURA.

**DIRITTI, INFORMAZIONE, PERCORSI PRIVILEGIATI E AIUTO
PER CHI ASSISTE FAMILIARI NON AUTOSUFFICIENTI**

ore 15.00 Inizio lavori

Presiede:

Cinzia Bertoni, Direttrice dell'Azienda dei Servizi alla Persona della Bassa Reggiana

**LA VALORIZZAZIONE DEL LAVORO DI CURA E LA PROMOZIONE DEI DIRITTI
DELLE PERSONE CHE CURANO**

Grazia Colombo, sociologa, esperta in ricerca sociale, formazione degli operatori, sviluppo organizzativo dei servizi socio-sanitari e educativi. Presidente Ass. IRIS, Milano

Giovanni Melli, Coordinatore nazionale "Filo d'argento" Ausser e Presidente di "Maisoli", Bologna

**IL QUADRO LEGISLATIVO ATTUALE E L'ESIGIBILITÀ DEI DIRITTI DELLE PERSONE
CHE CURANO**

Salvatore Nocera, vicepresidente FISH

I RAPPORTI CON I CITTADINI E I PERCORSI AGEVOLATI PER I NON AUTOSUFFICIENTI

Monica Minelli, Direttrice del Dipartimento delle Attività Socio Sanitarie dell'Azienda Usl di Bologna

ESPERIENZE DI BUONE PRATICHE

Sandra Conte, Elisa Scian, Casa del Volontariato Socio Sanitario, Pordenone

ore 18.30 Sospensione dei lavori

giovedì 12 NOVEMBRE

**WORKSHOP L'ASSISTENZA DOMICILIARE INTEGRATA AD ALTA INTENSITÀ:
LA PAROLA AGLI OPERATORI, AGLI UTENTI E AI LORO FAMILIARI**

A cura dell'Ordine Nazionale Assistenti Sociali

ore 15.00 Inizio lavori

Maria Cristina Odiard, A.s., Segretario CNOAS, Azienda Ospedaliera Mauriziano di Torino

Inere Gili Fivela, A.s., Coordinatrice Progetto Domiciliarità del Comune di Torino

Claudio Pedrelli, A.s., Responsabile Sistema Integrato Servizi alla Persona, Comune di Fiorano

Federica Torricelli, responsabile attività assistenziali, Cooperativa Domus Assistenza MO

ore 18.30 Sospensione dei lavori

giovedì 12 NOVEMBRE

WORKSHOP IL RUOLO DEL FISIOTERAPISTA NELLA PRESA IN CARICO GLOBALE DELL'UTENTE ANZIANO A SOSTEGNO DELLE NUOVE OPPORTUNITÀ DI VITA

A cura dell' Università di Ferrara – Facoltà di Medicina e Chirurgia

Moderatrice:

Rita Rambelli, Sociologa ed esperta di comunicazione sociale - Docente di Sociologia Università di Ferrara

VENIRE MOVIMENTATI: IL VISSUTO DELLA PERSONA

(studio di ricerca qualitativa svolto presso i reparti per acuti dell'Azienda Ospedaliera Universitaria S. Anna, sul vissuto del paziente acuto "mobilizzato" da operatori sanitari)

Michela Bozzolan, Coordinatrice delle attività formative e professionalizzanti del Corso di Laurea in Fisioterapia dell'Università di Ferrara

PREVENZIONE RISCHIO CADUTE

Milva Spada, Coordinatrice delle attività formative e professionalizzanti del Corso di Laurea in Fisioterapia dell'Università di Ferrara

AUSILI E SOLUZIONI PER RENDERE AGEVOLE E CONFORTEVOLE

LA VITA DELLE PERSONE ANZIANE: COME ADATTARE L'ABITAZIONE AI BISOGNI

Carla Baroncioni, Docente Fisioterapista – Esperta del Centro Adattamento Ambiente Domestico della AUSL Ravenna

GINNASTICA MENTALE: ATTIVITÀ DI STIMOLAZIONE COGNITIVA E RELAZIONALE NELLA DEMENZA

Rachele Nanni, Professore a Contratto di Psicologia Clinica presso il Corso di Laurea in Fisioterapia, Università degli Studi di Ferrara Facoltà di Medicina, sede di Faenza

Conclusioni

ore 18.30 Sospensione dei lavori

giovedì **12 NOVEMBRE**

WORKSHOP “OCCUPARSI DI RISORSE UMANE: DALLA GESTIONE AL BEN ESSERE DI CHI CURA”, PROPOSTE E RICERCHE NEI SERVIZI D’ASSISTENZA PER LE PERSONE ANZIANE

A cura O.P. Cerino Zegna Onlus Occhieppo Inferiore Biella in collaborazione con il Centro Studi Perusini Alzheimer PN

ore 15.00 Inizio lavori

Introduce e modera:

Paola Garbella, Direttore Generale O.P.A. ed E. Cerino Zegna Onlus (Occhieppo Inferiore)

LA PROMOZIONE DELLA SALUTE NEI LUOGHI DI LAVORO: L’IMPATTO DELLO STRESS E DEL BURN-OUT

Alberto Zucconi, Presidente Istituto dell’Approccio Centrato sulla Persona (IACP) - Roma

PRENDERSI CURA DI CHI SI PRENDE CURA DELLE PERSONE AFFETTE DA DEMENZA: PROGETTO DI TRASFORMAZIONE VERSO IL BEN ESSERE

Letizia Espanoli, Centro Studi Internazionale Perusini Alzheimer - Pordenone

LE DETERMINANTI DEL BENESSERE ORGANIZZATIVO IN RSA: UNA INDAGINE EMPIRICA SU LARGA SCALA

Antonio Sebastiano, Ricercatore CREMS e Coordinatore dell’Osservatorio Settoriale sulle RSA - Università Carlo Cattaneo LIUC – Castellanza (VA)

dalle ore 16,15 alle ore 17,15 gruppi di lavoro coordinati dai relatori

dalle ore 17,15 alle 18,00 restituzione dei lavori da parte dei gruppi

Conclusioni

ore 18.30 Sospensione dei lavori

giovedì 12 NOVEMBRE

**WORKSHOP L'INTEGRAZIONE SOCIO-SANITARIA: EVOLUZIONE
DEL QUADRO LEGISLATIVO E CASE HISTORY**

A cura di Uneba - Unione Nazionale Istituzioni e Iniziative di Assistenza Sociale,
in collaborazione con l'osservatorio settoriale delle RSA Università Carlo Cattaneo
ad opera del Crems

ore 15.00 Inizio lavori

EVOLUZIONE LEGISLATIVA DELL'INTEGRAZIONE SOCIO SANITARIA

Bassano Baroni, Avvocato e Presidente Uneba Regione Lombardia

INTEGRAZIONE SOCIO SANITARIA: UNA VISIONE DI SISTEMA

Luca De Gani, Avvocato – D.G. Fondazione Sacra Famiglia onlus - Vice Presidente
Uneba Regione Lombardia

LEGISLAZIONI REGIONALI A CONFRONTO

Raffaele Mozzanica, Avvocato

**PRESENTAZIONE DI ALCUNE CASE HISTORY VIRTUOSE: L'ESPERIENZA
DELLA FONDAZIONE MOLINA (VA)**

Andrea Segrini, Direttore Generale

L'ESPERIENZA DELL'ASL DI VARESE

Lucas Maria Gutierrez, Direttore Sociale e Ester Poncato – Direttore Dipartimento ASSI

Testimonianza di **Piero Proni**, consigliere delegato expositività.

Moderatori:

Marco Petrillo, Dottore Commercialista Revisore Contabile, Presidente UNEBA Provincia
di Varese, CREMS, Università Carlo Cattaneo – LIUC

Antonio Sebastiano, Coordinatore Osservatorio Settoriale sulle RSA, Centro di Ricerca
in Economia e Management in Sanità e nel Sociale, Università Carlo Cattaneo – LIUC

Conclusioni

ore 18.30 Sospensione dei lavori

mercoledì **11 NOVEMBRE**

LE FRAGILITÀ DELL'OPERATORE (Ingresso libero per tutti i partecipanti del Forum)

Presentazione del volume **“Assistenza in psicogeriatra. Manuale di sopravvivenza dell'operatore psicogeriatrico”**
a cura di **Marco Trabucchi** e **Fabrizio Asioli**

ore 15.30 Inizio lavori

Di questo tema discuteranno, insieme al pubblico e agli operatori:

Angelo Fioritti, Assessorato alla Sanità, Regione Emilia Romagna. Direttore Servizio Salute Mentale e Assistenza nelle carceri
presentazione del volume e introduzione al seminario

Fabrizio Asioli, Istituto di Psichiatria, Università di Bologna
la relazione di aiuto: le fragilità degli operatori

Leo Nahon, Direttore Struttura Complessa Psichiatria 3. Azienda Ospedaliera Niguarda, Milano
contesto, famiglia e ruolo degli operatori in psicogeriatra

Marco Trabucchi, Università di Roma Tor Vergata, Direttore Scientifico GRG Brescia
i nodi della formazione, dalla cultura all'esperienza

ore 17.00 Sospensione dei lavori

mercoledì **11 NOVEMBRE**

IL MODELLO DI GOVERNANCE LOCALE DELLE POLITICHE SOCIALI, SOCIOSANITARIE E SANITARIE REALIZZATO NELLA PROVINCIA DI BOLOGNA

ore 15.00 Inizio lavori

Raffaele Tomba, direttore area Innovazione Sociale - Agenzia Sanitaria e Sociale Regionale - Regione Emilia-Romagna

Anna Del Mugnaio, Dirigente servizio politiche sociali e sanità Provincia di Bologna
- responsabile Ufficio di supporto CTSS di Bologna

Maria Cristina Cocchi, Direttore Distretto Pianura est - Ausl Bologna

Raul Duranti, Responsabile Ufficio di piano Pianura est

Luca De Paoli, portavoce Forum del Terzo settore

ore 17.00 Sospensione dei lavori

IL FORUM SULLA NON AUTOSUFFICIENZA SI SVOLGE CON IL CONTRIBUTO DI:

ACCOR SERVICES

Via G.B. Pirelli, 18
20124 Milano MI
Tel. 02 269041 - Fax 02 26929398
Email: vouchersociale@accor-services.it
Sito: www.accor-service.it

CONSORZIO IN RETE

Via Dalton, 58
41100 Modena MO
Tel. 059 2589511 - Fax 059 2589801
Email: sede@consorzioinrete.it
Sito: www.consorzioinrete.it

COOPERATIVA SOCIALE LA PINETA

Piazza L. Artioli 9/c
42046 Reggiolo RE
Tel. 0522 210127 - Fax 0522 213446
Email: lapineta@coopslap.191.it

DIDATTICA&SPORT

Via Vitruvio, 10
21047 Saronno VA
Tel. 0331 772962 - Fax 0331 772962
Email: info@didatticaesport.com
Sito: www.didatticaesport.com

FOCACCIA Soluzione e Mobilità

Ss 16 Km 172
48015 Cervia RA
Tel. 0544 973669 - Fax 0544 977232
Email: info@focaccia.net
Sito: www.focaccia.net

ISFOL

Via G.B. Morgagni, 33
Tel. 06 445901 - Fax 06 44251609
Email: sociali@isfol.it
Sito: www.isfol.it

LAVANDERIA BERNAREGGI

Via Nazionale, 72
28831 Baveno VB
Tel. 032 328501 - Fax 032 3280798
Email: info@lavanderiabernareggi.com
Sito: www.lavanderiabernareggi.com

MINISTERO DELLA GIOVENTÙ

Largo Chigi, 19
00187 Roma RM
Tel. 06 67796946 - Fax 06 67796679
Email: info@gioventu.it
Sito: www.gioventu.it

POLLUTION HOSPITAL

Via Guizzardi, 52
40054 Budrio BO
Tel. 051 6931821 - Fax 051 6931814
Email: welfare@pollution.it
Sito: www.pollution.it

SCA HYGIENE PRODUCTS

Via della Madonna N. 37
55012 Capannori LU
Tel. 0583 938611 - Fax 0583 938640
Email: silvia.schirinzi@sca.com
Sito: www.tena.it

SENAF

Via Eritrea 21/A
20157 Milano MI
Tel. 051 325511 - Fax 051 324647
Email: giulia.martinelli@senaf.it
Sito: www.senaf.it

SOFTWAREUNO INS

Via Mussolini, 10
35010 Borgoricco PD
Tel. 049 9336360 - Fax 049 9335888
Email: info@softwareuno.it
Sito: www.softwareuno.it

PATROCINI e COLLABORAZIONI

Il Forum sulla non autosufficienza è patrocinato da:
Ministero del Lavoro, della Salute e delle Politiche Sociali
Regione Emilia Romagna
Provincia di Bologna
Comune di Bologna

E con la collaborazione di:

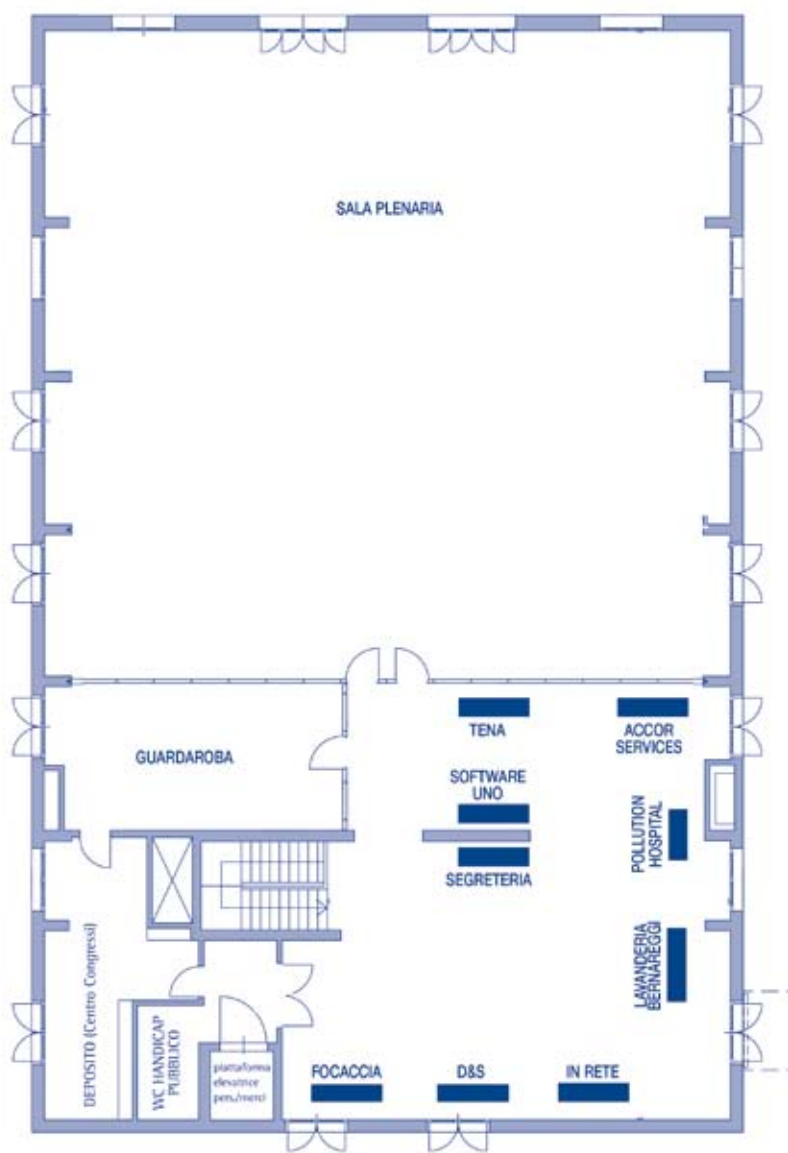
Agenas - Agenzia Nazionale per i Servizi Regionali Sanitari
Anaste - Associazione Nazionale Strutture Terza Età
Anmdo - Associazione Nazionale Medici delle Direzioni Ospedaliere
Anoss - Associazione Nazionale Operatori Socio-Sanitari
Ansdipp - Associazione Nazionale Managers del Sociale
Cnoas - Consiglio Nazionale Ordine Assistenti Sociali
Crems - Centro di Ricerca in Economia e Management in Sanità
Fiaso - Federazione Italiana Aziende Sanitarie e Ospedaliere
Fish - Federazione Italiana per il Superamento dell'Handicap
GrG - Gruppo di Ricerca Geriatrica
Isfol - Istituto per lo Sviluppo della Formazione dei Lavoratori
La Bottega del Possibile - Associazione Culturale della Domiciliarità
N.N.A. - Network non autosufficienza
Siais - Società Italiana dell'Architettura e dell'Ingegneria per la Sanità
SiquAs-VRQ - Società Italiana per la Qualità dell'Assistenza Sanitaria
Uneba - Unione Nazionale Istituzioni e Iniziative di Assistenza Sociale

Media Partner

Animazione Sociale
Centro Maderna
Sanità a 5 stelle
Terza età.com

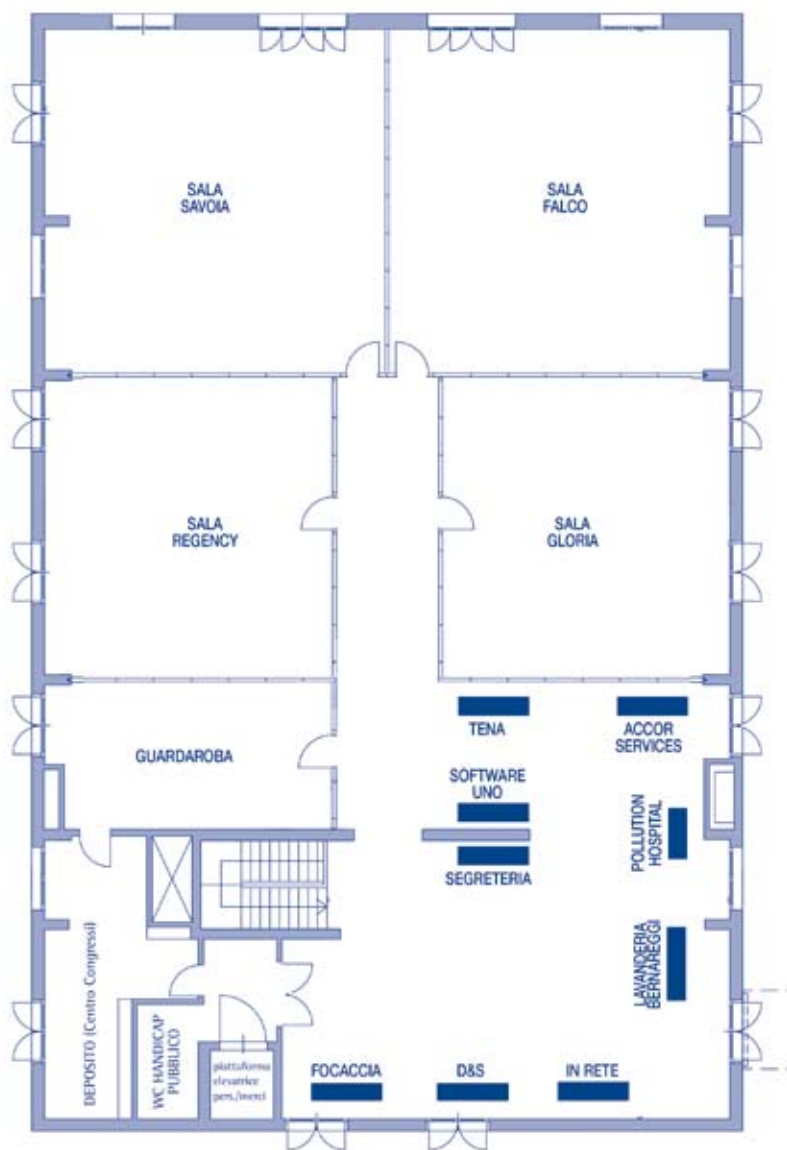
SALE CENTRO CONGRESSI

(mattina)

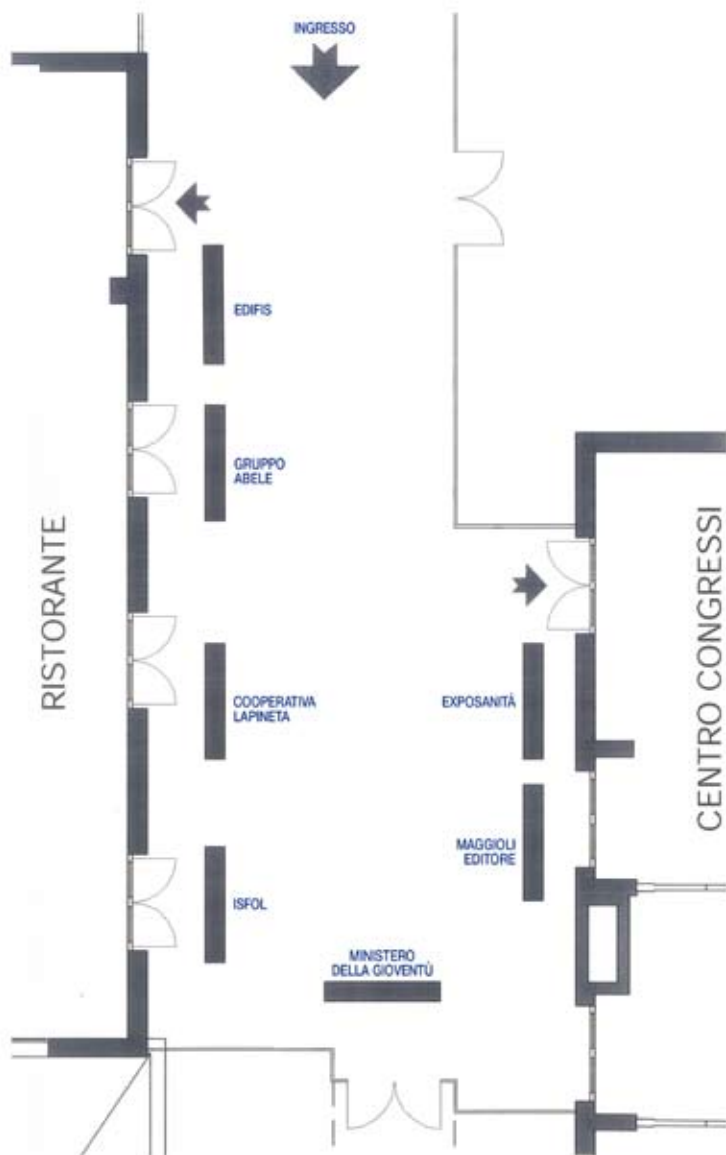


SALE CENTRO CONGRESSI

(pomeriggio)



DEHOR



CONTATTI

Segreteria Organizzativa

Maggioli Editore

tel. 0541/628507 - fax 0541/628768

fiereconvegni@maggioli.it - fiereconvegni@maggioli.it

Area Sponsor

Antonino Arcaria

Tel. 0541.628634 - Mob. 331.6923633

aarcaria@maggioli.it

Partner istituzionale



Con il contributo di



Media Partner

